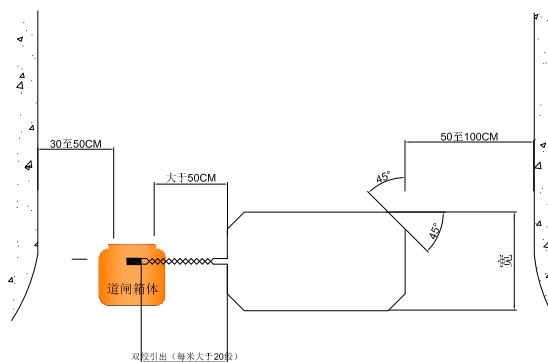


地感线圈尺寸(A)



地感线圈尺寸(B)

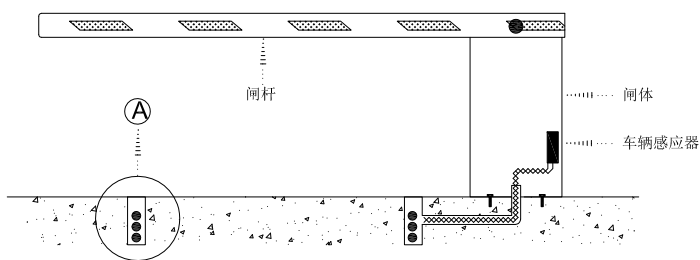
一般采用200CM长，80CM宽感应线圈即可，采用5圈，如果一进一出在同一个口，为了避免干扰，四套地感一般分别绕5、6、7、8圈地感线圈应采用2.5mm 多股电源线，嵌入地面的线圈长、宽尺寸应根据停车场出入口通道宽度以及需要探测的车辆类型来确定。埋设线圈矩形框采用下表尺寸时，电源线应绕4圈。

以下单位为：cm (厘米)

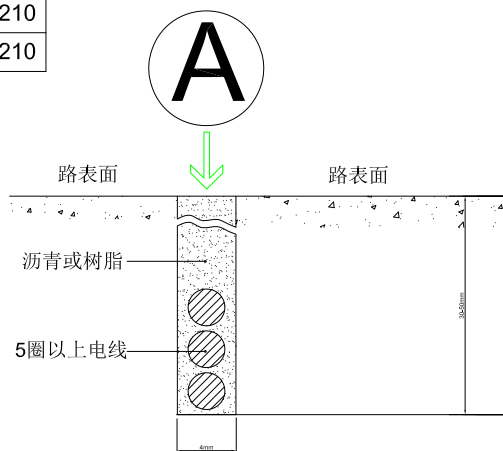
长	250	240	230	220	210	200	190	180	170	160	150	140
宽	40	50	60	60	70	80	80	90	100	110	120	130

埋设线圈矩形框采用下表尺寸时，电源线应绕3圈。

长	320	310	300	290	280	270	260	250	240	230	220	210
宽	110	120	130	140	150	160	160	170	180	190	200	210



地感线圈埋设剖面图



注：路面坚硬时可采用此埋设方法(用切割机切槽)

技术要求:

- 1、线圈采用：横截面为2.5平方毫米的绝缘多股铜线；
- 2、线圈圈数为5圈或5圈以上；
- 3、线圈拐角处要做成45度，以减缓来自地面的压力；
- 4、线圈上部要沥青或水泥等防水材料；
- 5、线圈埋地30至50毫米深；
- 6、线圈绕完圈后引出线要双绞，每米双绞数要大于20绞。

深圳市凯帕斯科技有限公司 技术支持：13724285088 13543251207 联系电话：0755-2331 5551, 2331 5552 网站：www.k-pass.cn	项目名称	图一	
	图号 KP1508-1201TL	第 1 页	共 1 页
K-pass® 标准型一进一出停车场布置图	设计阶段	设计	李永强
	工程负责人	制图	Nevl.T
	审核	Aivi Yu	比例
	校对	沈永强	日期